

УТВЕРЖДАЮ

Начальник управления социальной  
защиты населения администрации  
муниципального образования  
«Гусевский городской округ»

Т.М. Ремонтова  
« 20 » ноября 20 19 г.

**ПАСПОРТ ДОСТУПНОСТИ**  
**объекта социальной инфраструктуры (ОСИ)**  
**№ 11**

- 1.1. Наименование (вид) объекта Муниципальное бюджетное учреждение «Центр психолого-педагогической реабилитации и коррекции для детей дошкольного и младшего школьного возраста»
- 1.2. Адрес объекта 238050, Российская Федерация, Калининградская область, город Гусев, улица Ломоносова 27
- 1.3. Сведения о размещении объекта:
- отдельно стоящее здание 2 этажей, 963,5 кв.м
  - часть здания      этажей (или на      этаже),      кв.м
  - наличие прилегающего земельного участка (да, нет); 4541 кв.м
- 1.4. Год постройки здания 1969 г., последнего капитального ремонта 2010 г.
- 1.5. Дата предстоящих плановых ремонтных работ: *текущего*     , *капитального*

**сведения об организации, расположенной на объекте**

- 1.6. Название организации (учреждения), (полное юридическое наименование – согласно Уставу, краткое наименование) Муниципальное бюджетное учреждение «Центр психолого-педагогической реабилитации и коррекции для детей дошкольного и младшего школьного возраста»
- 1.7. Юридический адрес организации (учреждения) 238050, Российская Федерация, Калининградская область, город Гусев, улица Ломоносова 27
- 1.8. Основание для пользования объектом (оперативное управление, аренда, собственность) договор на передачу муниципального имущества в безвозмездное пользование № 01-БП/2017
- 1.9. Форма собственности (государственная, негосударственная) государственная
- 1.10. Территориальная принадлежность (*федеральная, региональная, муниципальная*)
- 1.11. Вышестоящая организация (*наименование*) Управление образования МО Гусевский городской округ
- 1.12. Адрес вышестоящей организации, другие координаты 238050, Российская Федерация, Калининградская область, город Гусев, улица Ульяновых, 8

**2. Характеристика деятельности организации на объекте (по обслуживанию населения)**

- 2.1 Сфера деятельности (*здравоохранение, образование, социальная защита, физическая культура и спорт, культура, связь и информация, транспорт, жилой фонд, потребительский рынок и сфера услуг, другое*) образование
- 2.2 Виды оказываемых услуг дополнительное обучение
- 2.3 Форма оказания услуг: (на объекте, с длительным пребыванием, в т.ч. проживанием, на дому, дистанционно)
- 2.4 Категории обслуживаемого населения по возрасту: (дети, взрослые трудоспособного возраста, пожилые; все возрастные категории) дети
- 2.5 Категории обслуживаемых инвалидов: *инвалиды, передвигающиеся на коляске, инвалиды с нарушениями опорно-двигательного аппарата; нарушениями зрения, нарушениями слуха, нарушениями умственного развития*
- 2.6 Плановая мощность: посещаемость (количество обслуживаемых в день), вместимость, пропускная способность 15 чел.
- 2.7 Участие в исполнении ИПР инвалида, ребенка-инвалида (да, нет) нет

### 3. Состояние доступности объекта

**3.1 Путь следования к объекту пассажирским транспортом** (описать маршрут движения с использованием пассажирского транспорта) маршрутным автобусом до остановки «Сити» или «Городская площадь», наличие адаптированного пассажирского транспорта к объекту нет

**3.2 Путь к объекту от ближайшей остановки пассажирского транспорта:**

3.2.1 расстояние до объекта от остановки транспорта 400 м

3.2.2 время движения (пешком) 6 мин

3.2.3 наличие выделенного от проезжей части пешеходного пути (да, нет), да

3.2.4 Перекрестки: *нерегулируемые; регулируемые, со звуковой сигнализацией, таймером;* нет

3.2.5 Информация на пути следования к объекту: *акустическая, тактильная, визуальная;* нет

3.2.6 Перепады высоты на пути: *есть, нет* (описать \_\_\_\_\_) нет

Их обустройство для инвалидов на коляске: *да, нет,* нет

**3.3 Организация доступности объекта для инвалидов – форма обслуживания\***

№№ п/п	Категория инвалидов (вид нарушения)	Вариант организации доступности объекта (формы обслуживания)*
1.	<b>Все категории инвалидов и МГН</b>	
	<i>в том числе инвалиды:</i>	
2	передвигающиеся на креслах-колясках	ДЧ-В
3	с нарушениями опорно-двигательного аппарата	ДЧ-В
4	с нарушениями зрения	ДУ
5	с нарушениями слуха	ДУ
6	с нарушениями умственного развития	А

\* - указывается один из вариантов: «А», «Б», «ДУ», «ВНД»

**3.4 Состояние доступности основных структурно-функциональных зон**

№№ п \п	Основные структурно-функциональные зоны	Состояние доступности, в том числе для основных категорий инвалидов**
1	Территория, прилегающая к зданию (участок)	ДП-В
2	Вход (входы) в здание	ДП-В
3	Путь (пути) движения внутри здания (в т.ч. пути эвакуации)	ДУ
4	Зона целевого назначения здания (целевого посещения объекта)	ДЧ-В
5	Санитарно-гигиенические помещения	ДУ
6	Система информации и связи (на всех зонах)	
7	Пути движения к объекту (от остановки транспорта)	ДЧ-В

\*\* Указывается: ДП-В - доступно полностью всем; ДП-И (К, О, С, Г, У) – доступно полностью избирательно (указать категории инвалидов); ДЧ-В - доступно частично всем; ДЧ-И (К, О, С, Г, У) – доступно частично избирательно (указать категории инвалидов); ДУ - доступно условно, ВНД – временно недоступно

**3.5. ИТОГОВОЕ ЗАКЛЮЧЕНИЕ о состоянии доступности ОСИ: удовлетворительно**

### 4. Управленческое решение

**4.1. Рекомендации по адаптации основных структурных элементов объекта**

№ п/п	Основные структурно-функциональные зоны объекта	Рекомендации по адаптации объекта (вид работы)*
1	Территория, прилегающая к зданию (участок)	не нуждается
2	Вход (входы) в здание	не нуждается
3	Путь (пути) движения внутри здания (в т.ч. пути эвакуации)	не нуждается
4	Зона целевого назначения здания (целевого посещения объекта)	не нуждается
5	Санитарно-гигиенические помещения	не нуждается
6	Система информации на объекте (на всех зонах)	не нуждается
7	Пути движения к объекту (от остановки транспорта)	не нуждается
8	<b>Все зоны и участки</b>	не нуждается

\*- указывается один из вариантов (видов работ): не нуждается; ремонт (текущий, капитальный); индивидуальное решение с ТСР; технические решения невозможны – организация альтернативной формы обслуживания

4.2. Период проведения работ \_\_\_\_\_  
в рамках исполнения \_\_\_\_\_

*(указывается наименование документа: программы, плана)*

4.3 Ожидаемый результат (по состоянию доступности) после выполнения работ по адаптации \_\_\_\_\_

Оценка результата исполнения программы, плана (по состоянию доступности) \_\_\_\_\_

4.4. Для принятия решения требуется, не требуется *(нужное подчеркнуть)*:

Согласование **не требуется**

Имеется заключение уполномоченной организации о состоянии доступности объекта *(наименование документа и выдавшей его организации, дата)*, прилагается

Согласование с общественными организациями инвалидов

4.5. Информация размещена (обновлена) на Карте доступности субъекта РФ **Zhit-vmeste.ru**

*(наименование сайта, портала)*

Руководитель организации  
МБУ «Центр психолого-педагогической реабилитации и коррекции»  
Л.Н. Бесшапочникова  
«   »     20     г.

**АНКЕТА**  
**(информация об объекте социальной инфраструктуры)**  
**К ПАСПОРТУ ДОСТУПНОСТИ ОСИ**  
**№ 11**

- 1.1. Наименование (вид) объекта Муниципальное бюджетное учреждение «Центр психолого-педагогической реабилитации и коррекции для детей дошкольного и младшего школьного возраста»
- 1.2. Адрес объекта 238050, Российская Федерация, Калининградская область, город Гусев, улица Ломоносова, 27
- 1.3. Сведения о размещении объекта:
- отдельно стоящее здание 2 этажей, 963,5 кв.м
  - часть здания     этажей (или на     этаже),     кв.м
  - наличие прилегающего земельного участка (да, нет); 4541 кв.м
- 1.4. Год постройки здания 1969 г., последнего капитального ремонта 2010 г.
- 1.5. Дата предстоящих плановых ремонтных работ: текущего    , капитального

**сведения об организации, расположенной на объекте**

- 1.6. Название организации (учреждения), (полное юридическое наименование – согласно Уставу, краткое наименование) Муниципальное бюджетное учреждение «Центр психолого-педагогической реабилитации и коррекции для детей дошкольного и младшего школьного возраста»
- 1.7. Юридический адрес организации (учреждения) 238050, Российская Федерация, Калининградская область, город Гусев, улица Ломоносова, 27
- 1.8. Основание для пользования объектом (оперативное управление, аренда, собственность) договор на передачу муниципального имущества в безвозмездное пользование № 01-БП/2017
- 1.9. Форма собственности (государственная, негосударственная) государственная
- 1.10. Территориальная принадлежность (федеральная, региональная, муниципальная) муниципальная
- 1.11. Вышестоящая организация (наименование) Управление образования МО Гусевский городской округ
- 1.12. Адрес вышестоящей организации, другие координаты 238050, Российская Федерация, Калининградская область, город Гусев, улица Ульяновых, 8, 84014336036

**2. Характеристика деятельности организации на объекте**

- 2.1 Сфера деятельности (здравоохранение, образование, социальная защита, физическая культура и спорт, культура, связь и информация, транспорт, жилой фонд, потребительский рынок и сфера услуг, другое) образование
- 2.2 Виды оказываемых услуг дополнительное обучение
- 2.3 Форма оказания услуг: (на объекте, с длительным пребыванием, в т.ч. проживанием, на дому, дистанционно)
- 2.4 Категории обслуживаемого населения по возрасту: (дети, взрослые трудоспособного возраста, пожилые; все возрастные категории) дети
- 2.5 Категории обслуживаемых инвалидов: инвалиды, передвигающиеся на коляске, инвалиды с нарушениями опорно-двигательного аппарата; нарушениями зрения, нарушениями слуха, нарушениями умственного развития

2.6 Плановая мощность: посещаемость (количество обслуживаемых в день), вместимость; пропускная способность **15 чел.**

2.7 Участие в исполнении ИПР инвалида, ребенка-инвалида (да, нет) **нет**

### 3. Состояние доступности объекта для инвалидов и других маломобильных групп населения (МГН)

3.1 Путь следования к объекту пассажирским транспортом (описать маршрут движения с использованием пассажирского транспорта) **маршрутным автобусом до остановки «Сити» или «Городская площадь»,** наличие адаптированного пассажирского транспорта к объекту **нет**

3.2 Путь к объекту от ближайшей остановки пассажирского транспорта:

3.2.1 расстояние до объекта от остановки транспорта **400** м

3.2.2 время движения (пешком) **6** мин

3.2.3 наличие выделенного от проезжей части пешеходного пути (да, нет), **да**

3.2.4 Перекрестки: *нерегулируемые; регулируемые, со звуковой сигнализацией, таймером;* **нет**

3.2.5 Информация на пути следования к объекту: *акустическая, тактильная, визуальная;* **нет**

3.2.6 Перепады высоты на пути: *есть, нет* (описать \_\_\_\_\_) **нет**

Их обустройство для инвалидов на коляске: *да, нет,* **нет**

### 3.3 Организация доступности объекта для инвалидов – форма обслуживания\*

№ п/п	Категория инвалидов (вид нарушения)	Вариант организации доступности объекта (формы обслуживания)*
1	<b>Все категории инвалидов и МГН</b>	
	<i>в том числе инвалиды:</i>	
2	передвигающиеся на креслах-колясках	ДЧ-В
3	с нарушениями опорно-двигательного аппарата	ДЧ-В
4	с нарушениями зрения	ДУ
5	с нарушениями слуха	ДУ
6	с нарушениями умственного развития	А

\* - указывается один из вариантов: «А», «Б», «ДУ», «ВНД»

### 4. Управленческое решение (предложения по адаптации основных структурных элементов объекта)

№ п/п	Основные структурно-функциональные зоны объекта	Рекомендации по адаптации объекта (вид работы)*
1	Территория, прилегающая к зданию (участок)	не нуждается
2	Вход (входы) в здание	не нуждается
3	Путь (пути) движения внутри здания (в т.ч. пути эвакуации)	не нуждается
4	Зона целевого назначения (целевого посещения объекта)	не нуждается
5	Санитарно-гигиенические помещения	не нуждается
6	Система информации на объекте (на всех зонах)	не нуждается
7	Пути движения к объекту (от остановки транспорта)	не нуждается
8.	<b>Все зоны и участки</b>	не нуждается

\* - указывается один из вариантов (видов работ): не нуждается; ремонт (текущий, капитальный); индивидуальное решение с ТСР; технические решения невозможны – организация альтернативной формы обслуживания

Размещение информации на Карте доступности субъекта РФ согласовано – Бешапочникова Лариса Николаевна, руководитель, тел. 8(401-43) 3-72-41

	Основные структурно-функциональные зоны	Состояние доступности, в том числе для основных категорий инвалидов**	Приложение	
			№ на плане	№ фото
1	Территория, прилегающая к зданию (участок)	ДП-В	№ 1	1.1.
2	Вход (входы) в здание	ДП-В	№ 2	2.1.
3	Путь (пути) движения внутри здания (в т.ч. пути эвакуации)	ДП-В	№ 2	3.1-3.3
4	Зона целевого назначения здания (целевого посещения объекта)	ДП-В	-	4.1.
5	Санитарно-гигиенические помещения	ДУ	-	-
6	Система информации и связи (на всех зонах)	ДУ	№ 3	6.1.
7	Пути движения к объекту (от остановки транспорта)	ДП-В	№ 4	7.1

\*\*Указывается: ДП-В - доступно полностью всем; ДЧ-В - доступно частично всем; ДЧ-И (К, О, С, Г, У) – доступно частично избирательно (указать категории инвалидов); ДУ - доступно условно, ВНД - недоступно

### 3.5. ИТОГОВОЕ ЗАКЛЮЧЕНИЕ о состоянии доступности ОСИ: доступно полностью всем

#### 4. Управленческое решение

##### 4.1. Рекомендации по адаптации основных структурных элементов объекта:

№ п/п	Основные структурно-функциональные зоны объекта	Рекомендации по адаптации объекта (вид работы)*
1	Территория, прилегающая к зданию (участок)	Не нуждается
2	Вход (входы) в здание	Не нуждается
3	Путь (пути) движения внутри здания (в т.ч. пути эвакуации)	Не нуждается
4	Зона целевого назначения здания (целевого посещения объекта)	Не нуждается
5	Санитарно-гигиенические помещения	Не нуждается
6	Система информации на объекте (на всех зонах)	Не нуждается
7	Пути движения к объекту (от остановки транспорта)	Не нуждается
8.	<b>Все зоны и участки</b>	Не нуждается

\*- указывается один из вариантов (видов работ): не нуждается; ремонт (текущий, капитальный); индивидуальное решение с ТСР; технические решения невозможны – организация альтернативной формы обслуживания

4.2. Период проведения работ - \_\_\_\_\_  
в рамках исполнения \_\_\_\_\_

(указывается наименование документа: программы, плана)

4.3 Ожидаемый результат (по состоянию доступности) после выполнения работ по адаптации доступно полностью всем

Оценка результата исполнения программы, плана (по состоянию доступности) - \_\_\_\_\_

4.4. Для принятия решения требуется, не требуется (нужное подчеркнуть):

4.4.1. согласование на Комиссии \_\_\_\_\_

(наименование Комиссии по координации деятельности в сфере обеспечения доступной среды жизнедеятельности для инвалидов и других МГН)

4.4.2. согласование работ с надзорными органами (в сфере проектирования и строительства, архитектуры, охраны памятников, другое - указать) не требуется

4.4.3. техническая экспертиза; разработка проектно-сметной документации;

4.4.4. согласование с вышестоящей организацией (собственником объекта);

4.4.5. согласование с общественными организациями инвалидов;

4.4.6. другое \_\_\_\_\_

4.7. Информация может быть размещена (обновлена) на Карте доступности субъекта РФ [Zhit-vmeste.ru](http://Zhit-vmeste.ru)

### 5. Особые отметки

ПРИЛОЖЕНИЯ:

Результаты обследования:

- |  |         |
|--|---------|
| 1. Территории, прилегающей к объекту       | на 1 л. |
| 2. Входа (входов) в здание                 | на 1 л. |
| 3. Путей движения в здании                 | на 3 л. |
| 4. Зоны целевого назначения объекта        | на 1 л. |
| 5. Санитарно-гигиенических помещений       | на 1 л. |
| 6. Системы информации (и связи) на объекте | на 1 л. |
| 7. Пути движения к объекту                 | на 1 л. |

Результаты фотофиксации на объекте на 9 л.  
Поэтажные планы, на 4 л.

Руководитель рабочей группы

Начальник управления социальной защиты населения Ремонтова Т.М.

(Должность, Ф.И.О.)

(Подпись)

Члены рабочей группы:

Специалист 1 категории Кудрина И.Г.

(Должность, Ф.И.О.)

(Подпись)

В том числе:

председатель Гусевского районного отделения Калининградской областной организации Общероссийской общественной организации «Всероссийское общество инвалидов» Логвинович В.Г.

(Должность, Ф.И.О.)

(Подпись)

председатель Гусевской местной организации Всероссийского общества слепых Андреева О.И.

(Должность, Ф.И.О.)

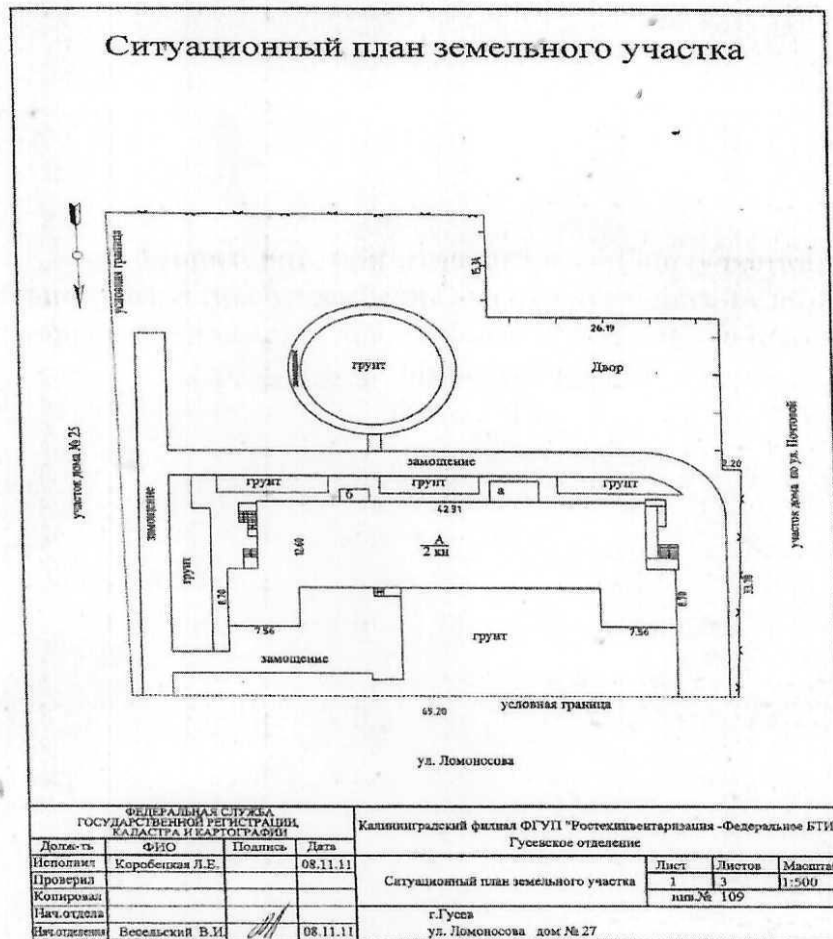
(Подпись)

представители организации, расположенной на объекте  
руководитель организации МБУ «Центр психолого-педагогической реабилитации и коррекции»  
Бесшапочникова Л.Н.

(Должность, Ф.И.О.)

(Подпись)

**1. Территории, прилегающей к зданию (участка)**  
**Муниципальное бюджетное учреждение «Центр психолого-педагогической**  
**реабилитации и коррекции для детей дошкольного и младшего школьного возраста»**  
**г. Гусев, улица Ломоносова, д. 27**  
**фото 1.1.**





**2. Вход (входы) в здание**  
**Муниципальное бюджетное учреждение «Центр психолого-педагогической**  
**реабилитации и коррекции для детей дошкольного и младшего школьного возраста»**  
**г. Гусев, улица Ломоносова, д. 27**  
**фото 2.1.**

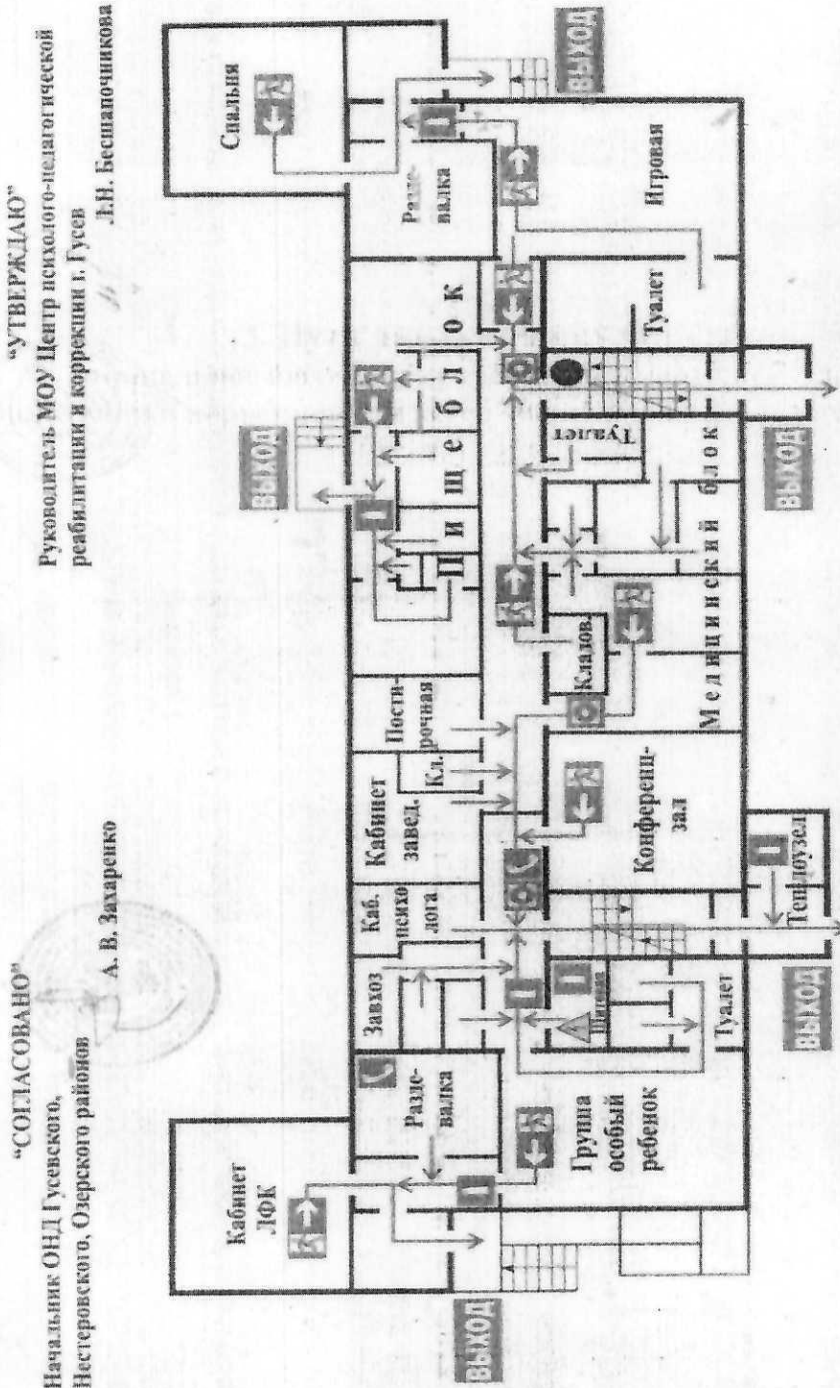


### 3. Путь движения внутри здания (эвакуация)

Муниципальное бюджетное учреждение «Центр психолого-педагогической реабилитации и коррекции для детей дошкольного и младшего школьного возраста»  
 г. Гусев, улица Ломоносова, д. 27  
 фото 3.1.-3.2.

## План эвакуации при пожаре

I этаж



«СОГЛАСОВАНО»  
 Начальник ОНД Гусевского,  
 Нестеровского, Озерского районов  
 А. В. Захаренко

«УТВЕРЖДАЮ»  
 Руководитель МОУ Центр психолого-педагогической  
 реабилитации и коррекции г. Гусев  
 Л.Н. Беспалочникова

Действия при пожаре: сохранять спокойствие

- 1 Сообщить по телефону 01 - адрес объекта, место возникновения пожара - свое фамилию
  - 2 Эвакуировать людей - ориентироваться по знакам направления движения - взять с собой пострадавших
  - 3 По возможности, принять меры по тушению пожара - использовать средства противопожарной защиты - при необходимости обесточить помещение
- В случае сильного задымления пути эвакуации закройте дыры, оставаясь в помещении, расползаетесь так, чтобы вас было видно в окне, это обеспечит ваше спасение

Условные обозначения

- Пожарный кран
- Отгугунитель
- Телефон
- Кнопка вызова служебных помещений (восток) пожарной автоматики
- Электронит
- Указатель выхода
- Эвакуационный (безопасный) выход
- Направление движения к эвакуационным выходам
- Основной путь эвакуации
- Дополнительный путь эвакуации
- Вы находитесь здесь

0101 0101  
 0101 0101  
 0101 0101

# План эвакуации при пожаре

2 этаж

«СОГЛАСОВАНО»

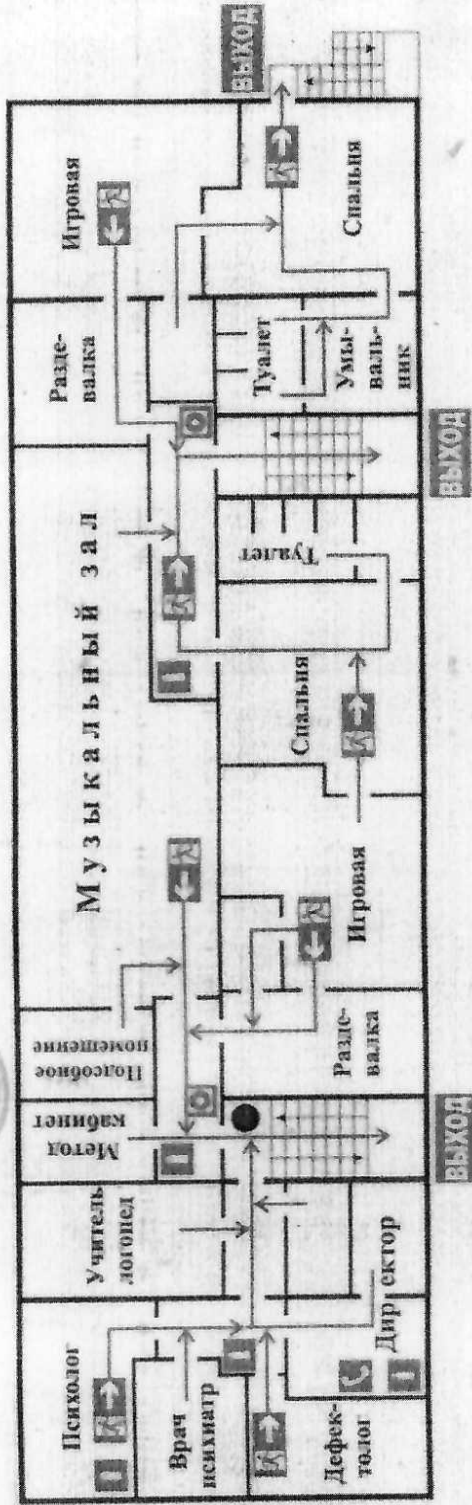
Начальник ОНД Гусевского, Нестеровского, Озерского районов

А. В. Захаренко

«УТВЕРЖДАЮ»

Руководитель МОУ Центр психолого-педагогической реабилитации и коррекции г. Гусев

Л.Н. Беспапачникова



Действия при пожаре: сохранять спокойствие

- 1 Сообщить по телефону: 01 - адрес объекта, место возникновения пожара - свою фамилию
  - 2 Эвакуировать людей - ориентироваться по знакам направления движения - класть с собой пострадавших
  - 3 По возможности, принять меры по тушению пожара - использовать средства противопожарной защиты - при необходимости обесточить помещение
- В случае сильного задымления пути эвакуации закройте дверь, оставайтесь в помещении, расположитесь так, чтобы вас было видно в окне, это обеспечит ваше спасение

Условные обозначения

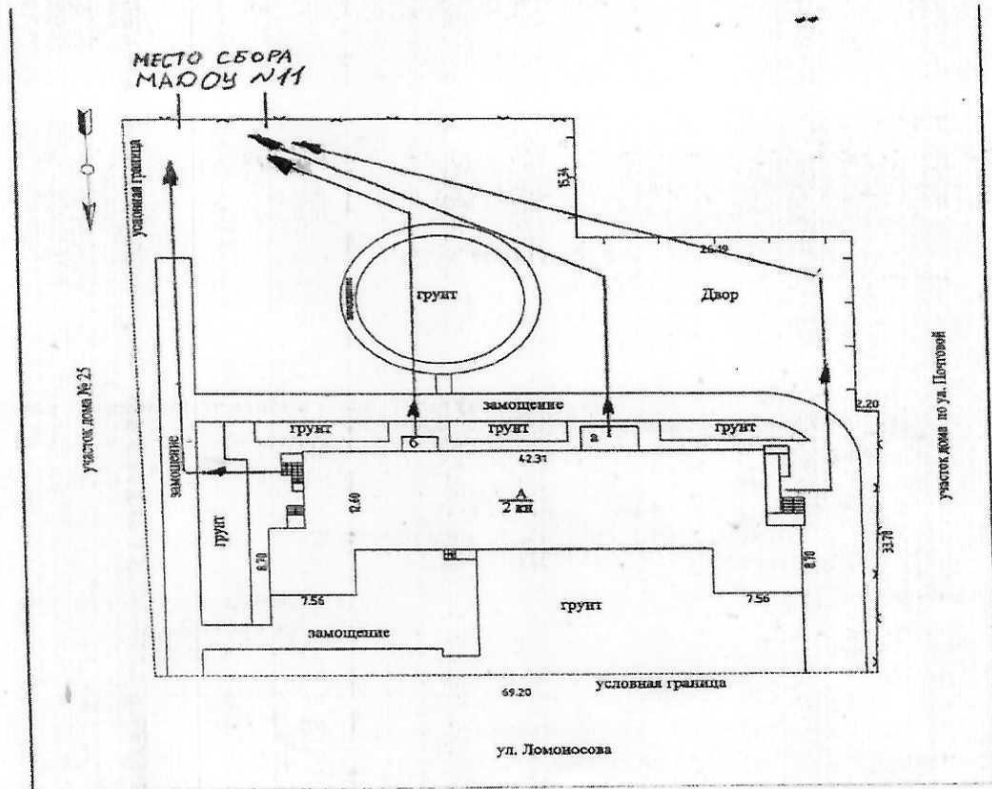
	Пожарный край		Указатель выхода
	Отгугушитель		Эвакуационный (запасной) выход
	Телефон		Направление движения к эвакуационному выходу
	Камера видеонаблюдения (система пожарной автоматики)		Основной путь эвакуации
	Электронный		Запасной путь эвакуации
			Вы находитесь здесь

ООО "СР" проект 10.01.2018 10:54:59

Фото 3.3

План эвакуации от здания ОУ в «Зону безопасности»

ПЛАН ЭВАКУАЦИИ  
ПЕРСОНАЛА И ВОСПИТАННИКОВ  
МОУ ЦЕНТРА



**4. Зона целевого назначения здания (целевого посещения объекта)  
Муниципальное бюджетное учреждение «Центр психолого-педагогической  
реабилитации и коррекции для детей дошкольного и младшего школьного возраста»  
г. Гусев, улица Ломоносова, д. 27  
фото 4.1.**



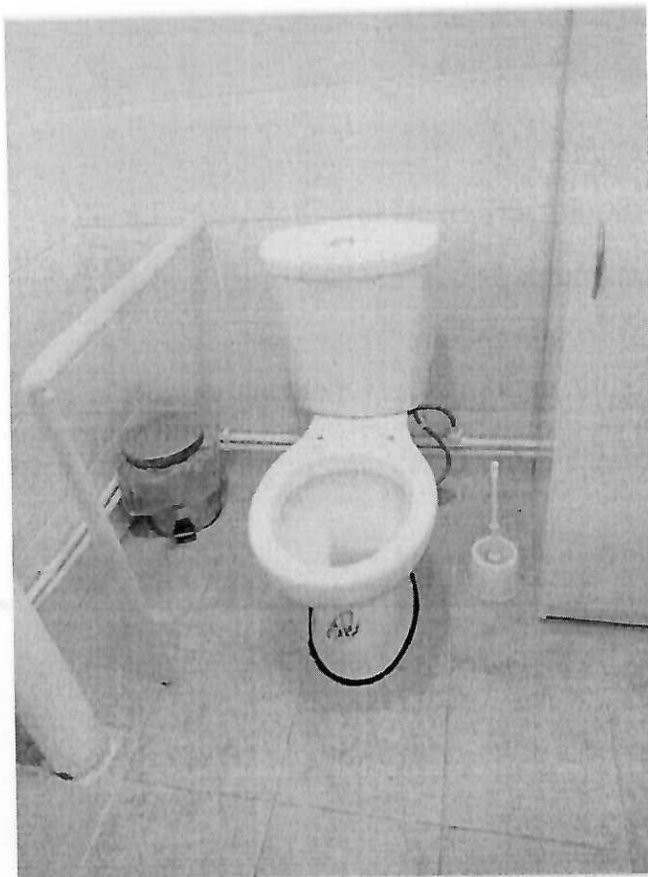
фото 4.2.



## 5. Санитарно-гигиенические помещения

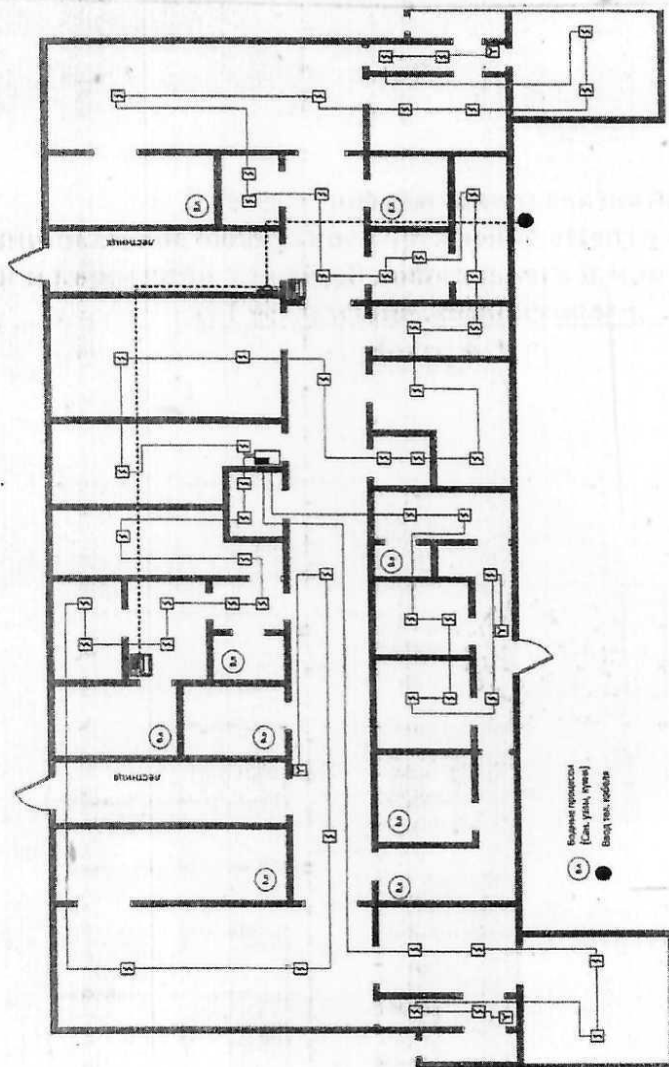
Муниципальное бюджетное учреждение «Центр психолого-педагогической реабилитации и коррекции для детей дошкольного и младшего школьного возраста»  
г. Гусев, улица Ломоносова, д. 27

фото 5.1.



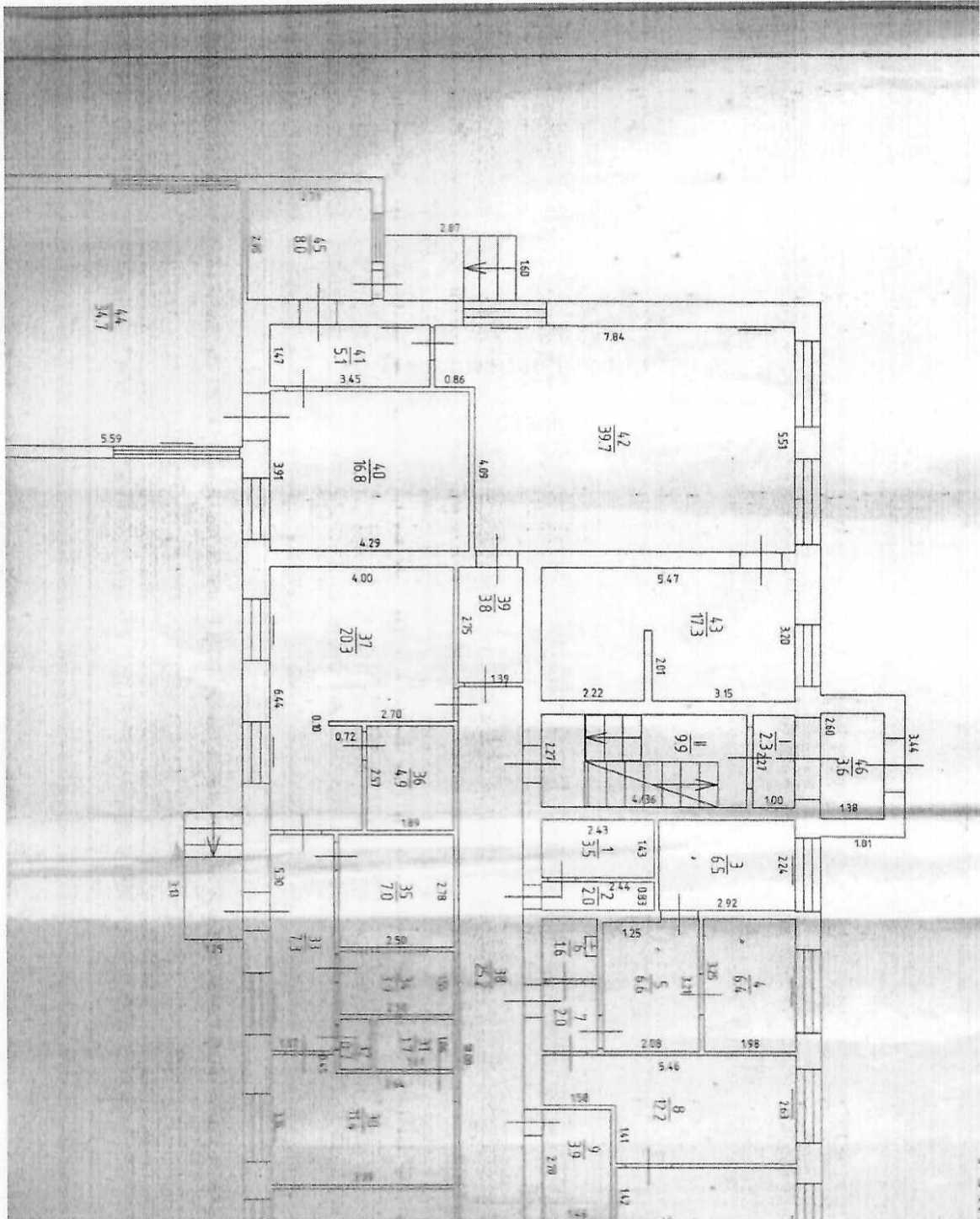
**6. Система информации и связи (на всех зонах)**  
**Муниципальное бюджетное учреждение «Центр психолого-педагогической реабилитации и коррекции для детей дошкольного и младшего школьного возраста»**  
**г. Гусев, улица Ломоносова, д. 27**  
**фото 6.1.**

Муниципальное бюджетное учреждение «Центр психолого-педагогической реабилитации и коррекции для детей дошкольного и младшего школьного возраста»  
г. Гусев, улица Ломоносова, д. 27  
1:4

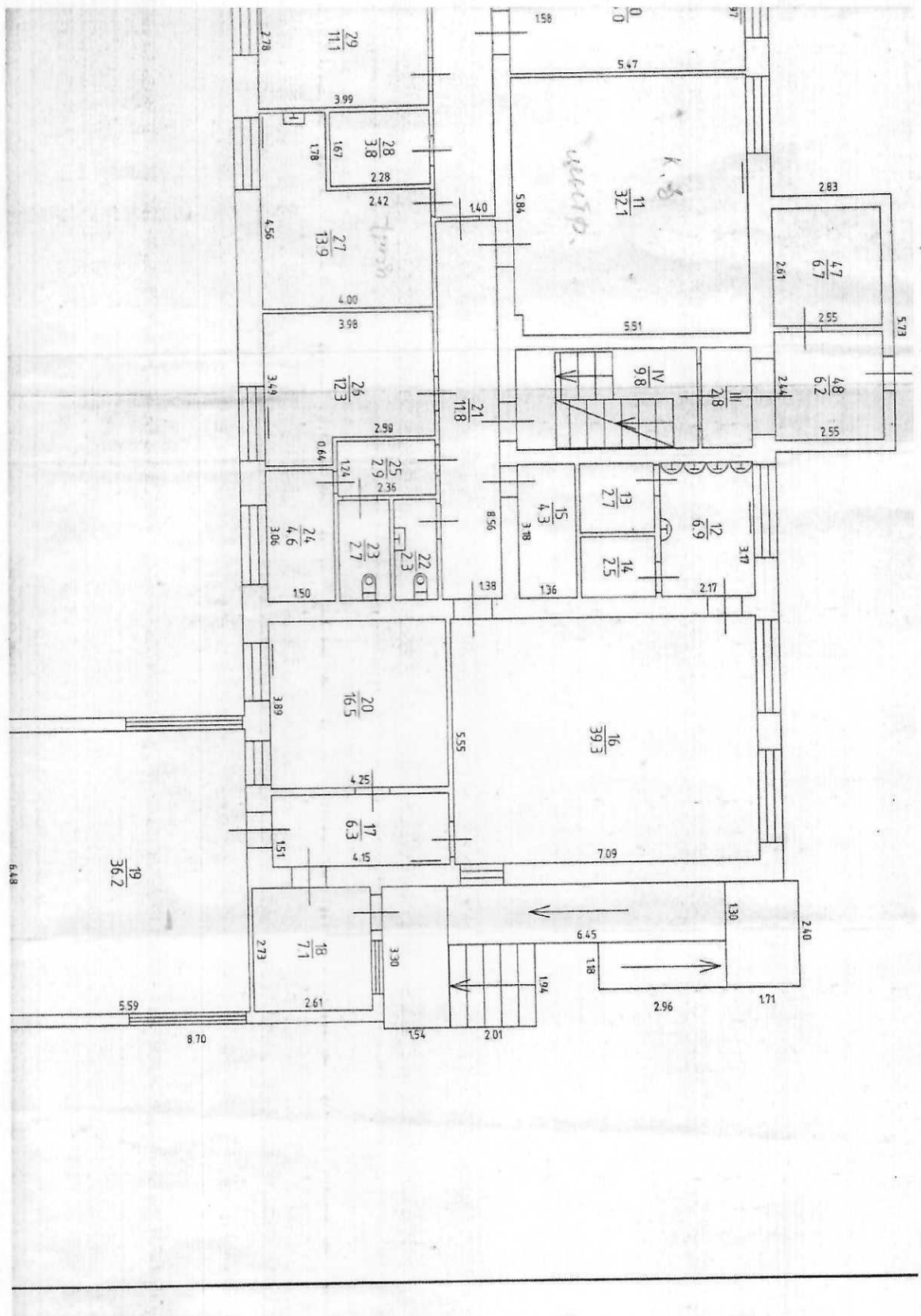


# Поэтажные планы

## I Этаж









AKK H=3,07

